

Manual de Cirurgia Major Ambulatòria Pediàtrica





Què és la cirurgia major ambulatoria?

A la Unitat de Cirurgia Major Ambulatoria de Germans Trias s'hi fan intervencions quirúrgiques que no requereixen l'ingrés del pacient a l'hospital. Durant tot el procediment es garanteixen el confort i la qualitat assistencial. El nen o nena podrà tornar a casa el dia mateix de la intervenció.

Us recomanem que llegiu i seguiu les instruccions incloses en aquest manual.

Davant de qualsevol dubte, poseu-vos en contacte amb nosaltres trucant al telèfon indicat a continuació. Us atendrem les 24 hores del dia.

934 978 886


Espai reservat per a l'etiqueta

Serà operat/da de _____

El dia _____

A l'hora _____

Si no us notifiquem la data de l'operació el dia de la visita amb el professional quirúrgic o el dia de la visita preoperatòria, us la comunicarem per telèfon.



Abans de la intervenció

Dejuni

Cal que seguïu aquests consells per evitar problemes greus.

El nen o nena:



Pot prendre aigua sense gas, infusions i sucres sense polpa **fins a 2 hores abans** de la intervenció.



Pot prendre llet materna **fins a 4 hores abans** de la intervenció.



Pot prendre aliments sòlids, llet de vaca, llet artificial i cereals **fins a 6 hores abans** de la intervenció.



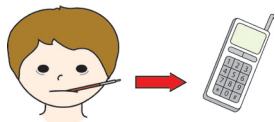
Haurà d'evitar menjar xiclets i caramels en les 6 hores prèvies a la intervenció.



Si pren medicació, cal mantenir-la fins al dia abans de la intervenció, excepte que us indiquem el contrari.

Consells pràctics abans de la intervenció

Normes generals



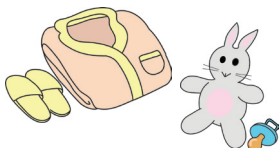
Si el nen o nena té febre o qualsevol malaltia els dies abans de la intervenció, poseu-vos en contacte amb la Unitat de Cirurgia Major Ambulatòria.



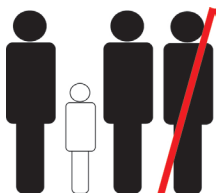
Haurà de dutxar-se o banyar-se abans de venir a l'hospital. Quan vingui, no ha de dur cap tipus de pintura, ni tampoc pírcings, joies ni pincetes dels cabells.



Si se li belluga alguna dent, indiqueu-ho en el moment d'entrar a l'àrea quirúrgica.



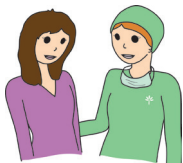
Cal que porteu de casa un pijama net, sabatilles i un bolquer. També, podeu portar una petita joguina o entreteniment.



El nen o nena pot venir a l'hospital acompanyat d'un màxim de dos familiars adults.

Després de la intervenció

Indicacions a tenir en compte



Un cop acabada la intervenció, l'equip quirúrgic us informará sobre el resultat.



El nen o nena estarà en observació durant un temps a la sala de recuperació. Allà, podrà tenir un acompanyant.



La dieta oral s'iniciarà progressivament segons el desig de l'infant.



Abans de tornar a casa, us donarem les instruccions necessàries de forma oral i per escrit.



Si per algun motiu mèdic es considera convenient, el nen o nena podrà quedar ingressat a la planta d'hospitalització el temps necessari fins a la seva recuperació total.



El retorn a casa cal que sigui en un vehicle propi o en taxi.

Una vegada a casa

Indicacions a tenir en compte

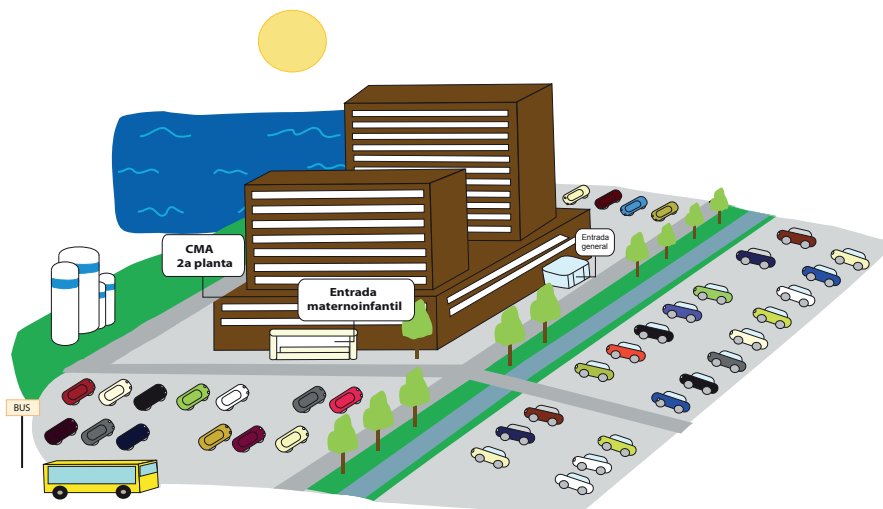


Les primeres 24 hores després de la intervenció, el nen o nena haurà de fer repòs relatiu a casa i després podrà reiniciar la seva vida normal seguint les instruccions que us hagi donat l'equip quirúrgic. L'endemà de la intervenció, rebreu una trucada de la unitat de Cirurgia Major Ambulatòria per saber com es troba.

Som a la vostra disposició per a tot allò que necessiteu. Seguiu les recomanacions que us indiquem.

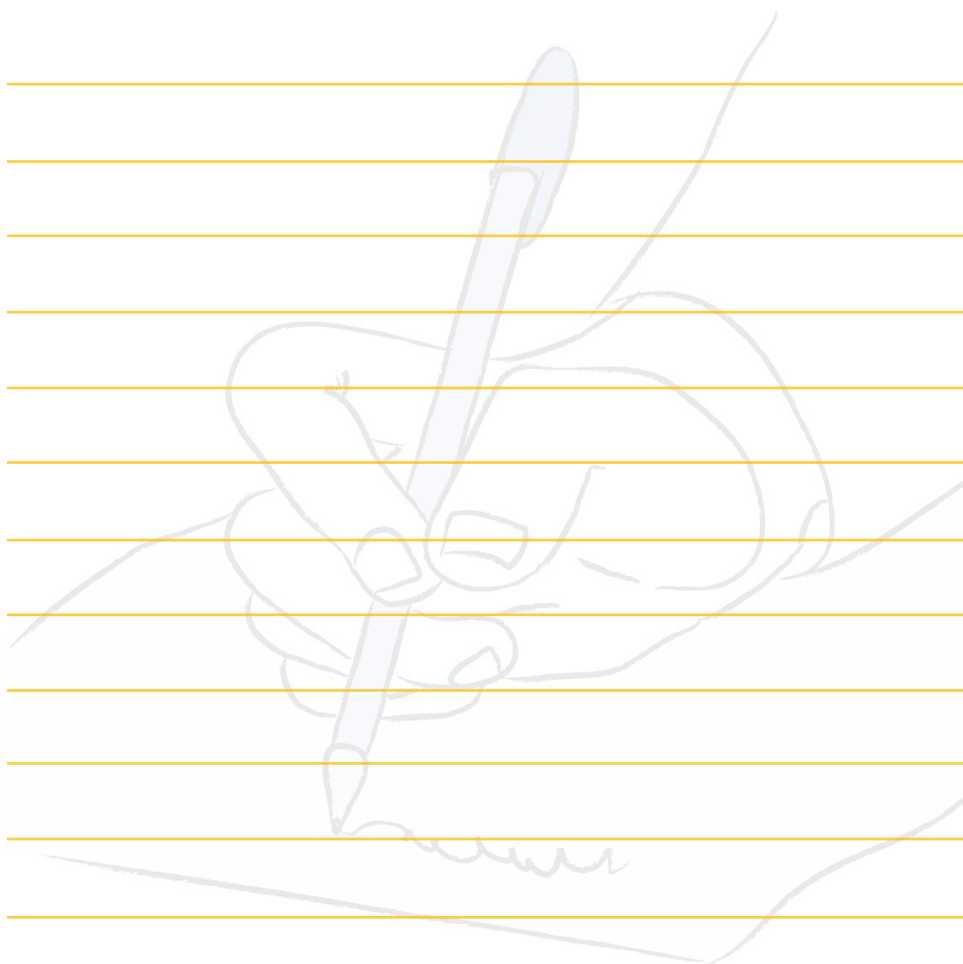
On som?

Entreu a l'hospital per l'edifici maternoinfantil (1a planta), agafeu el passadís de l'esquerra i després pugeu un pis (2a planta). Arribareu a la Unitat de Cirurgia Major Ambulatòria (CMA).





Observacions



Per a més informació:

