

# DISPENSACIÓN DE MEDICACIÓN HOSPITALARIA

La medicación hospitalaria es aquella que se tiene que prescribir, dispensar y controlar desde un centro hospitalario debido a sus características farmacológicas o por motivos de salud pública



En caso de **INICIO O CAMBIO DE TRATAMIENTO:**

Tu médico o médica solicitará una cita presencial de atención farmacéutica en la Consulta Externa de Farmacia donde se te proporcionará información sobre tu tratamiento.



En caso de **CONTINUACIÓN DE TRATAMIENTO:**

Cada vez que retires tu medicación tendrás que solicitar una cita para la próxima recogida. Periódicamente, se te programarán visitas presenciales o telemáticas de atención farmacéutica para realizar un seguimiento.


## ¿CÓMO SOLICITO O MODIFICO LA CITA PREVIA?


Siempre con una antelación de 48h laborables para poder gestionar la solicitud.

Rellenando este formulario QR



De forma alternativa puedes:

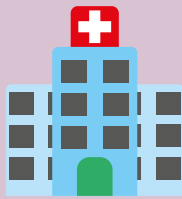
 Enviar un correo electrónico a [farmapex.germanstrias@gencat.cat](mailto:farmapex.germanstrias@gencat.cat)

 Llamar al 934978512 de lunes a viernes de 11:30h a 13:30h.

Cuando hagas la solicitud, se comprobará que tu receta esté actualizada y te confirmarán la cita a través de SMS, correo electrónico o llamada telefónica

## ¿DÓNDE PUEDO RECOGER MI MEDICACIÓN?

### Recogida en la Farmacia del Hospital



La Consulta Externa de Farmacia del Hospital Germans Trias i Pujol está situada en la 1.ª planta, muy cerca de la entrada de Maternal. Una vez llegues, tienes que pasar la tarjeta sanitaria por el lector para que te atiendan.



Siempre con **CITA PREVIA**, puedes ir en estos horarios:

- De lunes a viernes de 8:10h a 15:00h
- Viernes también de 18:00h a 19:30h
- Sábado 09:00h a 12:00h

### Recollida al RutiCar



El RutiCar es un punto de atención ubicado en el exterior del Hospital, a unos 200 metros de la entrada de Urgencias, que ofrece, entre otros, el servicio de dispensación de medicación. Se puede acudir con vehículo propio o privado (taxi), o a pie si llegáis al Hospital en autobús.



Siempre con **CITA PREVIA**, puedes ir en estos horarios:

- De lunes a viernes de 12:30h a 14:00h
- Lunes, martes y miércoles:  
de 14:50h a 15h y de 16:00 a 16:10  
de 17:00h a 17:10h y de 18:10 a 19:30h

## ¿PUEDE VENIR OTRA PERSONA A RECOGER MI MEDICACIÓN?

Sí, siempre que lleve el original o una copia de la tarjeta sanitaria del paciente y la prescripción médica actualizada.



En caso de que se trate de una visita de atención farmacéutica en la Consulta Externa de Farmacia esta es individualizada y por eso se tiene que venir personalmente.